



OBM BARNINI OSEO

LO STILE ITALIANO NEL MONDO



FIRENZE COLLECTION

LA CASA PENSATA PER TE





FIRENZE COLLECTION

LA CASA PENSATA PER TE

FIRENZE COLLECTION

FIRENZE, UNA DELLE CITTÀ ITALIANE PIÙ APPREZZATE NEL MONDO, VANTA UN'EREDITÀ CULTURALE E ARTISTICA CHE LA RENDONO UNICA E ORIGINALE. DAL 1865 AL 1871 FIRENZE FU ELETTA CAPITALE D'ITALIA E PROPRIO A QUESTO PERIODO STORICO RISALE IL COMPLESSO RINNOVAMENTO DELLA CITTÀ, CHE LA RESE PIÙ CONSONA AI NUOVI COMPITI POLITICI E ISTITUZIONALI. BASTI PENSARE CHE PALAZZO PITTI FU IN QUEGLI ANNI RESIDENZA REALE DEI SAVOIA, MENTRE PALAZZO VECCHIO DIVENNE SEDE DEL PARLAMENTO ITALIANO.

LA NUOVA BORGHESIA EMERGENTE, DESIDEROSA DI EMULARE LE SONTUOSE DIMORE ARISTOCRATICHE, SPINSE L'EBANISTERIA VERSO NUOVE TENDENZE ARREDATIVE, CHE DALLO STILE NEOCLASSICO PASSARONO A UNA RIVISITAZIONE DELL'ARTE ROCOCO. NACQUE COSÌ IL NEOROCOCO, UNO STILE CARATTERIZZATO DA UN LINGUAGGIO FIGURATIVO RICCO DI DECORAZIONI, INTAGLI A MEZZO RILIEVO E A TUTTO TONDO, INTARSI E FREGI FLOREALI. LA COLLEZIONE FIRENZE DI BARNINI OSEO RIPRODUCE NEL DESIGN LO STILE SONTUOSO TIPICO DI QUESTO PERIODO, TRASFORMANDO GLI ELEMENTI D'ARREDO DELLA ZONA GIORNO E NOTTE IN OPERE D'ARTE ATTUALI.

Florence, one of the Italian cities most admired around the world, can boast a cultural and artistic heritage that makes it truly unique. From 1865 to 1871, it was the capital of Italy, and this chapter in its history witnessed a comprehensive modernization aimed at retailoring it to its new political and institutional role. In this period, for instance, Palazzo Pitti served as the residence of the royal family, while Palazzo Vecchio became the seat of the Italian Parliament. The emerging bourgeoisie, anxious to emulate the sumptuous homes of the aristocracy, encouraged cabinet makers to experiment with new trends in home furnishings, which shifted from a Neoclassical style to a revisitation of Rococo. This led to Neorococo, a style characterized by a rich figurative language full of decorative elements, mid-relief and high-relief carvings, intarsio and floral friezes. The design of the Firenze collection from Barnini Oseo recreates the sumptuous style that characterized this era, turning pieces for the living room, dining room and bedroom into modern-day works of art.

Флоренция, один из самых популярных итальянских городов в мире, является средоточием уникального художественного и культурного наследия. С 1865 по 1871 год Флоренция была столицей Италии и именно с этим периодом связана масштабная реконструкция города, с целью его подготовки к новым политическим и институциональным задачам. Достаточно сказать, что Палаццо Питти в то время был королевской резиденцией дома Савойя, а палаццо Веккьо - резиденцией итальянского парламента. Стремление нарождающегося среднего класса к роскоши и величественности интерьеров, которыми славились особняки аристократии, приводит к тому, что неоклассические тенденции пересматриваются в угоду стилю Рококо. Так рождается Нео-Рококо, стиль характеризующийся образным языком, богатым декором, резьбой, полурельефами, обилием округлых деталей и цветочных мотивов. Коллекция "Firenze" от Barnini Oseo возрождает типичный для этого исторического периода стиль, предлагая не просто мебель для гостиных и спален, но истинные произведения искусства.

OBM BARNINI OSEO

LO STILE ITALIANO NEL MONDO



PAG. 04 - ZONA NOTTE
NIGHT AREA - СПАЛЬНЯ

PAG. 36 - ZONA GIORNO
DAY AREA - ГОСТИНАЯ

PAG. 84 - ZONA RELAX
RELAX AREA - КОМНАТА ОТДЫХА

PAG. 98 - FINITURE E TESSUTI
FINISHES AND FABRICS
ОТДЕЛКИ И ТКАНИ

PAG. 102 - DESCRIZIONI TECNICHE
TECHNICAL SPECIFICATIONS
ТЕХНИЧЕСКИЕ ОПИСАНИЯ



FIRENZE COLLECTION
LA CASA PENSATA PER TE

NIGHT AREA

FIRENZE COLLECTION

SOGNANTE E CARICA DI NOTE SEDUCENTI. LA CAMERA DA LETTO SI VESTE DI TESSUTI ROSA ANTICO
PER CREARE ACCOSTAMENTI ROMANTICI CON LE MAREZZATURE DELLA RADICA DI FRASSINO



Imbued with a dreamily seductive mood, the bedroom tries on shades of old rose to create romantic pairings with the marbled look of ash burl.

Спальня: атмосфера мечтательности и соблазнительные ноты; пастельно-розовая обивка романтично сочетается с мраморными прожилками прикорневой древесины ясеня.



PROPOSAL 01 N





PIU' SOBBRIA LA VERSIONE DEL LETTO CON RING IN RADICA DI FRASSINO. LA POLTRONCINA E' RIVESTITA IN TESSUTI COORDINATI ALLE IMBOTTITURE CAPITONNE' DELLA TESTIERA E AI PARALUMI DELLE ABAT-JOUR.



A more restrained version of the bed, with an ash burl surround. The fabric of the armchair matches the tufted upholstery on the headboard and the shades on the lamps.

Более сдержанный вариант отделки кровати - рама из прикорневой древесины ясеня. Обивка кресла сочетается с обивкой изголовья, выполненной в технике капитоне и тканью абажуров ламп.





IMPORTANTE PROTAGONISTA DELLA NOTTE. IL LETTO KING. FRUTTO DI UN DESIGN CHE MIXA IL LAVORO ARTIGIANALE DEI MAESTRI INTAGLIATORI A QUELLO SARTORIALE DELL'ITALIAN FASHION.

This kingsize bed is the unchallenged ruler of the sleeping area, featuring a design that blends the skill of master carvers with the fine tailoring of Italian fashion.

Главное действующее лицо спальни - кровать King - объединяет в себе искусную работу мастеров-краснодеревщиков и непревзойденную красоту модных итальянских тканей.



ART. FZ 14 Letto king imbottito con giroletto

ART. FZ 3 Comodino

ART. FZ 23 Set completo copriletto composto da: copriletto imbottito, art. FZ 18, nr. 2 cuscini rettangolari, art. FZ 19, nr. 2 cuscini quadrati, art. FZ 20, nr. 2 rulli, art. FZ 21, nr. 2 cuscini a caramella, art. FZ 22

ART. FZ 14 Upholstered kingsize bed with surround

ART. FZ 3 Night table

ART. FZ 23 Complete bedding set made up of: quilted bedspread, art. FZ 18, nr. 2 rectangular cushions, art. FZ 19, 2 square cushions, art. FZ 20, 2 bolsters, art. FZ 21, 2 candy cushions, art. FZ 22

ART. FZ 14 Кровать king с обивкой и рамой

ART. FZ 3 Прикроватная тумба

ART. FZ 23 Набор аксессуаров для кровати: мягкое порывало, art. FZ 18, 2 прямоугольных подушки, art. FZ 19, 2 квадратных подушки, art. FZ 20, 2 подушки-валика, art. FZ 21, 2 подушки-конфеты, art. FZ 22



PROPOSAL 03 N



ELEMENTO D'ARREDO SINONIMO DI BELLEZZA E FEMMINILITÀ: LA TOILETTE SORMONTATA DAL GRANDE SPECCHIO RAPPRESENTA AL MEGLIO LO SPIRITO ARISTOCRATICO DI QUESTA COLLEZIONE. RICCA DI INTAGLI DECORATI FOGLIA ORO E DI SPLENDE TARSIE.

A piece of furniture synonymous with beauty and femininity: the vanity table, topped by a large mirror, perfectly embodies the aristocratic spirit of this collection, with its lavish gilded carvings and gorgeous intarsio.

Туалетный столик, являющийся средоточием красоты и женственности, увенчанный большим зеркалом, лучше всего выражает аристократический дух этой коллекции, богатой резными деталями, декорированными сусальным золотом и прекрасной инкрустацией.



ART. FZ 5 Toilette
ART. FZ 6 Specchiera toilette
ART. FZ 17 Pouf toilette

ART. FZ 5 Vanity
ART. FZ 6 Vanity mirror
ART. FZ 17 Vanity pouf

ART. FZ 5 Туалетный столик
ART. FZ 6 Зеркало для туалетного столика
ART. FZ 17 Пуф для туалетного столика

NIGHT AREA

FIRENZE COLLECTION

DEDICATA A CHI AMA IL LOOK CALDO DEL LEGNO, LA CAMERA INTERAMENTE COSTRUITA IN RADICA DI FRASSINO, BOIS DE ROSE E ACERO E' CARATTERIZZATA DA MAREZZATURE POLICROME



Dedicated to those who love the warm look of wood, this bedroom set is entirely crafted from ash burl, bois de rose and maple, for a polychrome marbled look.

Для тех, кто любит тепло и уют натурального дерева: отличительная черта этой мебели, полностью созданной из прикорневой древесины ясеня, розового дерева и клена - разноцветный мраморный рисунок прожилок дерева



PROPOSAL 04 N



IMMANCABILE MOBILE PER LA CAMERA DA LETTO. IL COMO' A QUATTRO CASSETTI EVIDENZIA LE LINEE FORTI DEL LEGNO, ABILMENTE INTAGLIATO CON CORNICI E TRALCI FLOREALI. SULLA CORNICE DELLO SPECCHIO, IL GIGLIO, SIMBOLO DELLA CITTA' DI FIRENZE, DIVENTA EMBLEMA DELL'INTERA COLLEZIONE.

A piece no bedroom should be without: our four-drawer dresser highlights the bold lines of the wood, skillfully carved into floral moulding and fronds of foliage. On the frame of the mirror, the fleur-de-lis, symbol of Florence, becomes the hallmark of the entire collection.

Комод с четырьмя ящиками, являющийся неременным элементом обстановки спальни, отличается строгими линиями, мастерской резьбой и цветочными декоративными элементами. На раме зеркала вырезана лилия - символ Флоренции и эмблема всей коллекции.



ART. FZ 2 Comò
ART. FZ 4 Specchiera comò

ART. FZ 2 Dresser
ART. FZ 4 Dresser mirror

ART. FZ 2 Комод
ART. FZ 4 Зеркало для комода



NIGHT AREA

FIRENZE COLLECTION

ATMOSFERE DIAFANE, CON ACCENTI FIABESCHI, PER LA CAMERA DA LETTO LACCATA, DOVE LA LUCE DIVENTA ELEMENTO GRAFICO REGALANDO NOTE DI PACATA SERENITA'



An ethereal setting with fairytale touches, in this lacquered bedroom set light becomes a graphic element, weaving a mood of sweet serenity

Лакированная отделка мебели создает хрустально-прозрачную атмосферу и волшебную обстановку в спальне, а отражающийся от поверхностей свет наполняет ее тихой безмятежностью.



PROPOSAL 05 N





- ART. FZ 5-L Toilette lacca antica
- ART. FZ 6-L Specchiera toilette lacca antica
- ART. FZ 17-L Pouf toilette

- ART. FZ 5-L Vanity with antique lacquer finish
- ART. FZ 6-L Vanity mirror with antique lacquer finish
- ART. FZ 17-L Vanity pouf

- ART. FZ 5-L Туалетный столик старинный лак
- ART. FZ 6-L Зеркало для туалетного столика старинный лак
- ART. FZ 17-L Пуф для туалетного столика





L'ABBINAMENTO TRA LA MORBIDA TONALITA' LACCATA DELLA TESTATA E IL ROSA VIVACE DELL'IMBOTTITURA CAPITONNE' SUGGERISCE UN LETTO DAL CARATTERE RICERCATO, MENTRE LA LINEA ELEGANTE DEL COMO' CON SPECCHIERA CREA NELLA CAMERA UN CORNER DI RAFFINATO GUSTO ESTETICO.

The soft shade of lacquer on the headboard and the bright pink of the tufted upholstery give this bedroom a sophisticated personality, while the elegant design of the mirrored dresser creates a nook of highly refined style.

Сочетание нежного оттенка лакированного изголовья и ярко-розовой обивки капитоне придает кровати особую изысканность; комод с зеркалом характеризуется элегантными линиями и безупречной отделкой.

ART. FZ 14-L Letto king imbottito con giroletto lacca antica

ART. FZ 3-L Comodino lacca antica

ART. FZ 23 Set completo copriletto composto da: copriletto imbottito, art. FZ 18, nr. 2 cuscini rettangolari, art. FZ 19, nr. 2 cuscini quadrati, art. FZ 20, nr. 2 rulli, art. FZ 21, nr. 2 cuscini a caramella, art. FZ 22

ART. FZ 2-L Comò lacca antica

ART. FZ 4-L Specchiera comò lacca antica

ART. FZ 14-L Upholstered kingsize bed with surround, antique lacquer finish

ART. FZ 3-L Night table with antique lacquer finish

ART. FZ 23 Complete bedding set made up of: quilted bedspread, art. FZ 18, nr. 2 rectangular cushions, art. FZ 19, 2 square cushions, art. FZ 20, 2 bolsters, art. FZ 21, 2 candy cushions, art. FZ 22

ART. FZ 2-L Dresser with antique lacquer finish

ART. FZ 4-L Dresser mirror with antique lacquer finish

ART. FZ 14-L Кровать king с обивкой и рамой старинный лак

ART. FZ 3-L Прикроватная тумба старинный лак

ART. FZ 23 Набор аксессуаров для кровати: мягкое порывало, art. FZ 18, 2 прямоугольных подушки, art. FZ 19, 2 квадратных подушки, art. FZ 20, 2 подушки-валика, art. FZ 21, 2 подушки-конфеты, art. FZ 22

ART. FZ 2-L Комод старинный лак

ART. FZ 4-L Зеркало для комода старинный лак





PROPOSAL 11 N





ART. FZ 1-L Armadio lacca antica
Wardrobe with antique lacquer finish
Шкаф старинный лак

DAY AREA

FIRENZE COLLECTION

L'AREA DINING, LUOGO DELLA CASA DEDICATO ALLA CONVIVIALITÀ, SI VESTE DI NOTE ACCOGLIENTI, CHE CONCRETIZZANO NELLA SOSTANZA I PRINCIPI DELL'OSPITALITÀ.



The dining area, as the part of the house dedicated to conviviality, takes on a welcoming air that captures the essence of hospitality.

Обеденная зона, сердце всего дома и место встречи гостей и домочадцев, воплощает в себе основные принципы гостеприимства.



PROPOSAL 06 D







LA LINEA COMPATTA DELLA CREDENZA, CON CASSETTIERA E ANTE LATERALI, METTE IN EVIDENZA LE SONTUOSE ZAMPE, FASTOSAMENTE INTAGLIATE E DECORATE CON L'ORO. IL PRESTIGIO DELL'ARTIGIANALITÀ DEL PRODOTTO SI ESALTA NELLA SUPERBA CORNICE DELLO SPECCHIO, CON GIGLIO DI FIRENZE RIPRODOTTO NELLO STEMMA CENTRALE.

The compact design of this sideboard, with its set of drawers flanked by doors on either side, highlights its sumptuous feet, lavishly carved and decorated in gold leaf. The outstanding craftsmanship of this piece is particularly evident in the magnificent frame of the mirror, with the Florentine fleur-de-lis reproduced on the central coat of arms.

Компактная конструкция серванта с ящиками и боковыми створками подчеркивает роскошество его ножек, украшенных искусной резьбой и декорированных золотом. Прекрасная рама зеркала с флорентийской лилией на медальоне в центре - яркий пример искусной работы мастеров-краснодеревщиков.



ART. FZ 56 Buffet 2 ante e 4 cassetti

ART. FZ 6 Specchiera

ART. FZ 56 Two-door, four-drawer buffet

ART. FZ 6 Mirror

ART. FZ 56 Буфет 2 створки и 4 ящика

ART. FZ 6 Зеркало





IL GRANDE TAVOLO IN RADICA DI FRASSINO E' L'ELEMENTO CARDINE DELL'AREA DINING. HA BORDI ALLUNGABILI ED E' SORRETTO DA ZAMPE SCULTOREE, RICCAMENTE TORNITE E DECORATE FOGLIA ORO.

This large table made out of ash burl takes pride of place in the dining area. It features pull-out leaves and stands on richly turned, sculptural legs, decorated in gold leaf.

Большой стол, изготовленный из прикорневой древесины ясеня является ключевым элементом столовой; у стола раздвижные борты и внушительные резные ножки, декорированные сусальным золотом.

ART. FZ 71 Tavolo rettangolare allungabile con 2 basamenti

ART. FZ 71 Extendible rectangular table with two pedestals

ART. FZ 71 Раздвижной прямоугольный стол с 2 основаниями





LA SINCRONIA PERFETTA TRA L'ALTA EBANISTERIA E L'OPERA DEI MAESTRI TAPPEZZIERI DA VITA A ECCELLENTI PRODOTTI CHE ESPRIMONO AL MASSIMO LE QUALITÀ DELLA LAVORAZIONE ARTIGIANALE, COME LE SEDIE IMBOTTITE E IL CAPOTAVOLA.

A perfect harmony between exquisite woodworking and the skill of master upholsterers creates outstanding products that epitomize the quality of traditional craftsmanship, like these padded chairs and head-of-table armchair.

Кресла и стулья для главы стола - пример идеального сочетания мастерства краснодеревщиков и обойщиков мебели, помогающего создавать продукцию непревзойденной красоты и качества.



ART. FZ 62 Sedia
ART. FZ 63 Capotavola
ART. FZ 53 Vetrina 3 ante, centrale fissa

ART. FZ 62 Chair
ART. FZ 63 Head-of-table armchair
ART. FZ 53 Two-door cupboard with fixed central panel

ART. FZ 62 Стул
ART. FZ 63 Стул для главы стола
ART. FZ 53 Остекленный сервант 3 створки







IL TAVOLO OVALE RAPPRESENTA UNA VALIDA PROPOSTA PER CHI DESIDERA AMBIENTI DAL DESIGN MORBIDO. IL TRATTO CURVILINEO BEN SI ABBINA AI PROFILI BOMBATI DELLA VETRINA E DELLA CREDENZA

ART. FZ 72 Tavolo ovale allungabile

ART. FZ 72 Extendible oval table

ART. FZ 72 Овальный раздвижной стол

Il tavolo con piano ellittico rappresenta una valida proposta per chi desidera ambienti dal design morbido. Il tratto curvilineo ben si abbina ai profili bombati della vetrina e della credenza.

Il tavolo con piano ellittico rappresenta una valida proposta per chi desidera ambienti dal design morbido. Il tratto curvilineo ben si abbina ai profili bombati della vetrina e della credenza.





PROPOSAL 12 D





ART. FZ 52 Vetrina 2 ante
ART. FZ 52 Two-door cupboard
ART. FZ 52 Остекленный сервант 2 створки





ACCOSTAMENTI DI MATERIALI TIPICI DELL'EBANISTERIA TRADIZIONALE, COME IL LEGNO E IL CRISTALLO, DEFINISCONO LE FORME SINJOSE DI DUE ELEMENTI D'ARREDO QUALI LA VETRINA A DUE ANTE E IL TAVOLO DA FUMO, INDISPENSABILI AL TOTAL LOOK DELL'AREA GIORNO.

Characteristic materials of traditional cabinetry such as wood and crystal have been paired to create the graceful silhouettes of pieces like this two-door cupboard and coffee table, essential elements in the coordinated look of the living and dining area.

Комбинация традиционных материалов, таких как дерево и стекло, наделяет остекленный сервант с двумя створками и журнальный столик изысканными формами, определяющими общий стиль гостиной.

ART. FZ 52 Vetrina 2 ante

ART. FZ 77 Tavolinetto quadrato

ART. FZ 52 Two-door cupboard

ART. FZ 77 Square end table

ART. FZ 52 Остекленный сервант 2 створки

ART. FZ 77 Квадратный столик



DAY AREA

FIRENZE COLLECTION

LA REINTERPRETAZIONE CONTEMPORANEA DELLO STILE NEOROCOCO E' LA CARATTERISTICA DI QUESTA COLLEZIONE. LA RADICA DI FRASSINO E LE DECORAZIONI FOGLIA ORO NE SONO LA TESTIMONIANZA.



A contemporary take on Neorococo style is the hallmark of this collection, as can be seen from the use of ash burl and decorative gold leaf.

Эта коллекция, созданная из прикорневой древесины ясеня и украшенная сусальным золотом, является современной интерпретацией стиля нео-рококо.





ART. FZ 55 Buffet 2 ante
ART. FZ 55 Two-door buffet
ART. FZ 55 Буфет 2 створки





PREGIATE DECORAZIONI A INTAGLIO SCOLPISCONO I PROFILI DELLE DUE VETRINE A COLONNA E DEL MOBILE CREDENZA, DECLINABILE IN PORTA TV. LE SONTUOSE GAMBE EVIDENZIATE DAL TOCCO SOLARE DELL'ORO E IL CAPPELLO DELLE VETRINE CON STEMMA CENTRALE INTAGLIATO TESTIMONIANO LA LAVORAZIONE ACCURATA DEI PARTICOLARI.

Exquisitely carved decorations wrap around the contours of the two tall cupboards and the sideboard, which can also become a TV table. The sumptuous legs show off the bright touch of gold and the crown moulding of the cabinets, with its carved coat-of-arms at the centre, show the careful workmanship that has gone into every detail.

Драгоценные резные детали очерчивают профили двух остекленных сервантов и серванта, выполняющего функцию мебели под ТВ. Роскошные ножки с солнечно-золотистыми сполохами и гуськи остекленных сервантов с резными медальонами в центре - свидетельство тщательной проработки всех деталей.

ART. FZ 51 Vetrina 1 anta
ART. FZ 73 Porta tv

ART. FZ 51 One-door cupboard
ART. FZ 73 TV cabinet

ART. FZ 51 Остекленный сервант 1 створка
ART. FZ 73 Мебель для ТВ



DAY AREA

FIRENZE COLLECTION

IL LIVING SI VESTE DI LUMINOSITA' PACATE GRAZIE ALLA FINITURA AVORIO LACCATA DISEGNANDO SPAZI AVVOLGENTI, CAPACI DI INTERPRETARE AL MEGLIO I CONCETTI DI ACCOGLIENZA E CONVIVIALITA'.



The living room takes on a luminous serenity with a ivory lacquer finish that weaves an all-embracing space, epitomizing the concepts of welcoming hospitality and conviviality.

Гостиная, наполненная ровным светом слоновая кость лакированной отделки, отличается уютной и гостеприимной атмосферой.

PROPOSAL 14 D





LE DELICATE LACCATURE SMORZANO L'AUSTERITA' ESPRESSA DALLA RADICA DI FRASSINO. CREANDO ATMOSFERE SOBRIE, DOVE OGNI ELEMENTO FA PARTE DI UN INSIEME COMPOSITIVO CARATTERIZZATO DA TRATTI DI LUCE.

The delicate lacquer takes the edge off of the austerity expressed by the ash burl, creating a restrained atmosphere where every element fits into an overall composition characterized by shimmers of light.

Нежная лакировка смягчает строгость мебели, изготовленной из прикорневой древесины ясеня, создавая спокойную обстановку, в который каждый элемент является частью композиционного целого.



ART. FZ 61-L Tavolo da fumo lacca antica

ART. FX 51-L Vetrina 1 anta lacca antica

ART. FZ 73-L Porta tv lacca antica

ART. FZ 61-L Coffee table with antique lacquer finish

ART. FX 51-L One-door cupboard with antique lacquer finish

ART. FZ 73-L TV cabinet with antique lacquer finish

ART. FZ 61-L Курительный столик старинный лак

ART. FX 51-L Остекленный сервант 1 створка старинный лак

ART. FZ 73-L Мебель для ТВ старинный лак

DAY AREA

FIRENZE COLLECTION

IL CANDORE DEL TAVOLO LACCATO INTERPRETA LE NOTE ELEGANTI DELLA ZONA GIORNO. DELICATI DECORI FLOREALI, SIMILI AD ANTICHI CENTRI DI SQUISITA FATTURA MANUALE, ARRICCHISCONO IL PIANO.



The brightness of the lacquered table shows the elegant mood of the dining area. Its top is graced by delicate floral decorations that evoke exquisitely handcrafted doilies.

Белизна лакированного стола придает гостиной строгую элегантность. Нежные цветочные мотивы, похожие на старинные украшения ручной работы, делают стол особенно изысканным.





AL GRANDE TAVOLO RETTANGOLARE SI ACCOMPAGNANO LE SEDIE E IL CAPOTAVOLA, CON MORBIDE SEDUTE IMBOTTITE E RIVESTITE DA TESSUTI IN TINTA. DA NOTARE LA PREZIOSA LAVORAZIONE DRAPPEGGIATA A RAGGIERA DEL RIVESTIMENTO DELLO SCHIENALE POSTERIORE.

The large rectangular table is accompanied by dining chairs and a head-of-table armchair with soft padded seats, upholstered in matching fabric. One should note the exquisite sunburst pleats in the upholstery of the upper backrest.

Большой прямоугольный стол окружен стульями и креслом для главы стола с мягкими сиденьями, обитыми цветной тканью. Задняя сторона спинок отделана драпированной тканью, расходящейся лучами.

ART. FZ 70-L Tavolo rettangolare allungabile con 4 gambe lacca antica

ART. FZ 62-L Sedia lacca antica

ART. FZ 63-L Capotavola lacca antica

ART. FZ 70-L Extendible rectangular table with 4 legs antique lacquer finish

ART. FZ 62-L Chair with antique lacquer finish

ART. FZ 63-L Head-of-table armchair with antique lacquer finish

ART. FZ 70-L Раздвижной прямоугольный стол с 4 ножками старинный лак

ART. FZ 62-L Стул старинный лак

ART. FZ 63-L Стул для главы стола старинный лак







DUE SOGGETTI D'ARREDO INDISPENSABILI PER L'ORGANIZZAZIONE DELLA ZONA GIORNO. LA VETRINA A DUE ANTE E LE CREDENZE, UNA O DUE ANTE, MOSTRANO I LORO PROFILI RICCHI DI DECORI A INTAGLIO, CHE DENOTANO L'ECCELLENZA DELLA LAVORAZIONE ARTIGIANALE.

Two furnishing elements that are essential for organizing the living/dining area: the two-door cabinet and the one- or two-door sideboards show off their lavish decorative carvings, a sign of outstanding craftsmanship.

Остекленный сервант с двумя створками и сервант с одной или двумя створками, богато украшенные искусной резьбой и декоративными деталями, неременный элемент обстановки гостиной.



ART. FZ 54-L Buffet 1 ante lacca antica

ART. FZ 55-L Buffet 2 ante lacca antica

ART. FZ 52-L Vetrina 2 ante lacca antica

ART. FZ 54-L One-door buffet with antique lacquer finish

ART. FZ 55-L Two-door buffet with antique lacquer finish

ART. FZ 52-L Two-door cupboard with antique lacquer finish

ART. FZ 54-L Буфет 1 створки старинный лак

ART. FZ 55-L Буфет 2 створки старинный лак

ART. FZ 52-L Остекленный сервант 2 створки старинный лак



RELAX AREA

FIRENZE COLLECTION

DIVANI E POLTRONE SI ACCOMPAGNANO A TAVOLI DA FUMO DALLE GAMBE
ABBONDANTEMENTE INTAGLIATE, CREANDO AMBIENTI DI AGIATA ELEGANZA CLASSICA.



The sofas and armchairs are accompanied by coffee tables with richly carved legs,
creating opulent spaces of classic elegance.

Диваны и кресла, расположенные вокруг курительных столиков с резными ножками,
создают атмосферу классической элегантности.







LINEE ELEGANTI E FORME POSSENTI CARATTERIZZANO DIVANO E LA POLTRONA DAL DESIGN CLASSICO, DOVE LE CONSISTENZE DEI TESSUTI OPERATI SOTTOLINEANO IL SENSUALE ABBRACCIO DI IMBOTTITURE AVVOLGENTI E SEDUTE COMODE.

ART. FZ 76 Poltrona con tessuto operato e braccioli capitonné

ART. FZ 75 Divano 2 posti in tessuto operato con braccioli

ART. FZ 78 Cuscino rettangolare in tessuto operato per articoli FZ 76, FZ 75, FZ 74

ART. FZ 79 Cuscino quadrato per articoli FZ 76, FZ 75, FZ 74

ART. FZ 76 Armchair with textured fabric and tufted armrests

ART. FZ 75 2-seater sofa in textured fabric with armrests

ART. FZ 78 Rectangular brocade cushion for articles FZ 76, FZ 75, FZ 74

ART. FZ 79 Rectangular cushion for articles FZ 76, FZ 75, FZ 74

Elegant lines and powerful forms characterize this classic sofa and armchair, in which the textures of the figured fabrics accentuate the sensual embrace of the inviting upholstery and comfortable seats.

Изысканные и, вместе с тем, величественные формы дивана и кресла классического дизайна сочетаются с удобством и обволакивающим уютом сидений, обитых мягкой тканью.

ART. FZ 76 Кресло с обивкой из фасонной ткани, с подлокотниками капитоне

ART. FZ 75 2-х местный диван с обивкой из фасонной ткани, с подлокотниками

ART. FZ 78 Прямоугольная подушка из фасонной ткани для артикулов FZ 76, FZ 75, FZ 74

ART. FZ 79 Квадратная подушка для артикулов FZ 76, FZ 75, FZ 74





PROPOSAL 10 D

- ART. FZ 64** Divano 3 posti con schienale capitonné e velluto unito
- ART. FZ 64** Three-seater sofa with tufted backrest and solid-colour velve
- ART. FZ 64** 3-х местный диван со спинкой капитоне из бархата



VELLUTI POLICROMI E PASSAMANERIE IMPORTANTI DISEGNANO IL CARATTERE DECISO DI QUESTO DIVANO TRE POSTI, CHE SI COMPLETA CON UN VENTAGLIO DI CUSCINI ASSORTITI.

Polychrome velvets and eye-catching tassels give a bold personality to this three-seater sofa, rounded out with an assortment of cushions.

Разноцветный бархат и внушительная отделка определяют решительный характер этого трехместного дивана с набором разнообразных подушек.

ART. FZ 64 Divano 3 posti con schienale capitonné e velluto unito

ART. X063 Applique piccola

ART. FZ 68 Cuscino rettangolare per articoli FZ 64, FZ 65, FZ 66

ART. FZ 69 Cuscino quadrato per articoli FZ 64, FZ 65, FZ 66

ART. FZ 64 Three-seater sofa with tufted backrest and solid-colour velv

ART. X063 Small sconce

ART. FZ 68 Rectangular cushion for articles FZ 64, FZ 65, FZ 66

ART. FZ 69 Square cushion for articles FZ 64, FZ 65, FZ 66

ART. FZ 64 3-х местный диван со спинкой капитоне из бархата

ART. X063 Маленькое бра

ART. FZ 68 Прямоугольная подушка для артикулов FZ 64, FZ 65, FZ 66

ART. FZ 69 Квадратная подушка для артикулов FZ 64, FZ 65, FZ 66



FIRENZE COLLECTION

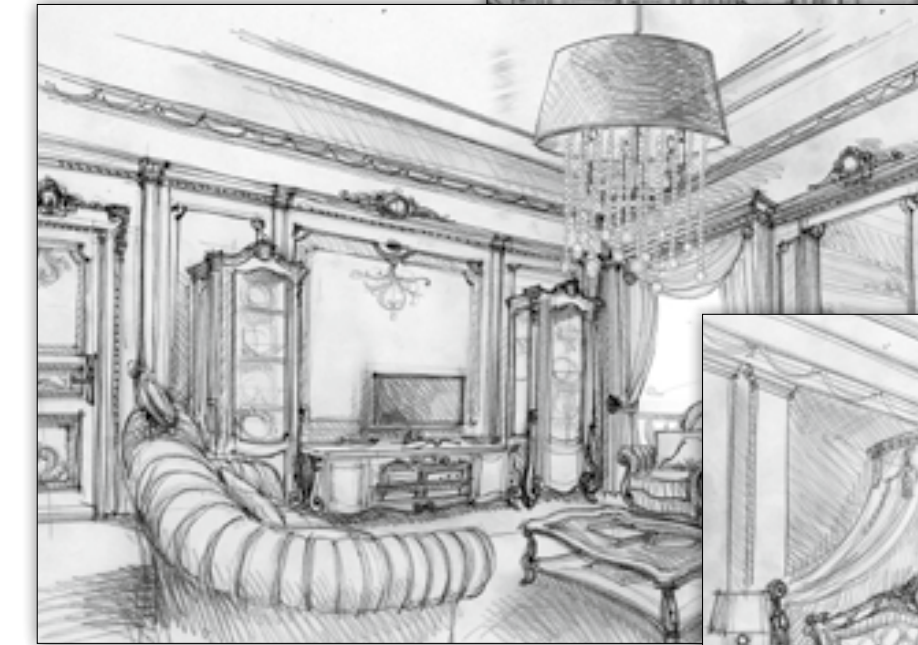
LA CASA PENSATA PER TE

La collezione Firenze si presta a soluzioni d'arredo che inglobano l'intero spazio abitativo grazie a una serie di boiserie, capaci di disegnare ambienti completi, sia per la zona giorno, lo studio e la camera da letto. Barnini Oseo sviluppa forme d'arredo altamente personalizzate per ambienti su misura e per esigenze individuali, curando ogni dettaglio, compresi biancheria per la casa e illuminazione.



The Firenze collection is perfect for furnishing concepts that tie together the entire living space with a series of boiserie that can create complete decors for the living room, study and bedroom. Barnini Oseo develops highly customised furnishing designs for made-to-measure rooms and individual needs, taking care of every detail, including linen and lighting.

Коллекция "Firenze" предназначена для обстановки любых помещений, кроме мебели в нее входят также стеновые панели, которые могут быть размещены в гостиной, кабинете или спальне. «Barnini Oseo» разрабатывает мебель индивидуального дизайна для конкретных помещений, учитывая личные потребности заказчика и уделяя особое внимание каждой детали, включая текстиль для дома и элементы освещения.





TESSUTI PER SEDIE - UPHOLSTERY FABRICS FOR CHAIRS - ТКАНИ ДЛЯ ОБИВКИ СТУЛЬЕВ



ART. F787.02

Tessuto utilizzato per sedie e capotavola nelle immagini del catalogo
Fabric used for dining chairs and head-of-table armchair in catalogue photos
Ткань, используемая для обивки стульев и кресел для главы стола - на фотографиях в каталоге



ART. SHANTÉ L. 1312-02

Tessuto utilizzato per sedie e capotavola nelle immagini del catalogo
Fabric used for dining chairs and head-of-table armchair in catalogue photos
Ткань, используемая для обивки стульев и кресел для главы стола - на фотографиях в каталоге

TESSUTI PER DIVANI E POLTRONE - UPHOLSTERY FABRICS FOR SOFAS AND ARMCHAIRS
ТКАНИ ДЛЯ ОБИВКИ ДИВАНОВ И КРЕСЕЛ · FZ 74 - FZ 75 - FZ 76



ART. FIRENZE 9262

Tessuto utilizzato per divani, poltrone nelle immagini del catalogo
Fabric used for sofas and armchairs in catalogue photos
Ткань, используемая для обивки диванов и кресел - на фотографиях в каталоге

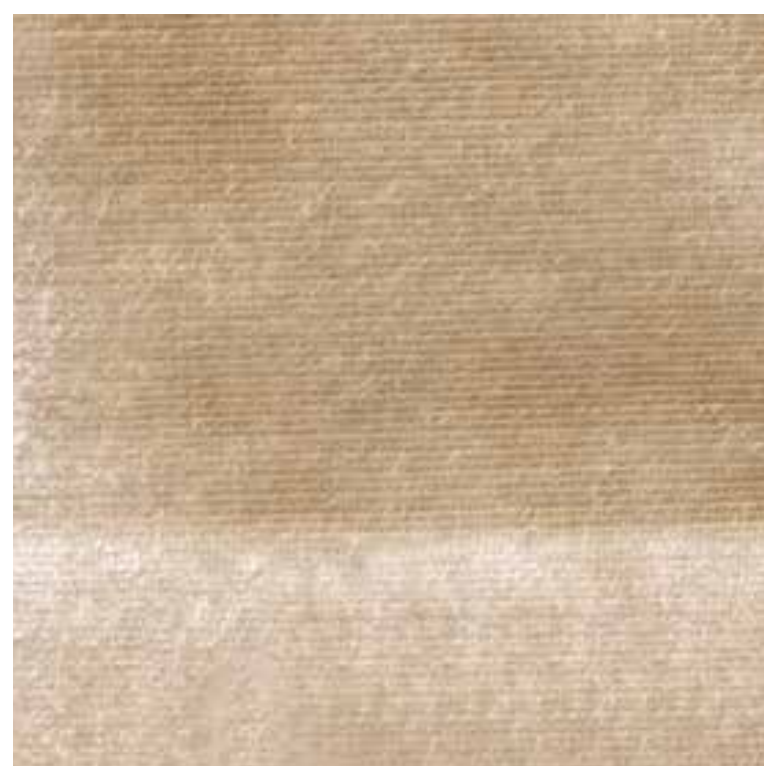


ART. FIRENZE 9292

Tessuto utilizzato per divani, poltrone nelle immagini del catalogo
Fabric used for sofas and armchairs in catalogue photos
Ткань, используемая для обивки диванов и кресел - на фотографиях в каталоге



ART. F787.01



ART. SHANTÉ L. 1312-04



ART. FIRENZE 9264



ART. FIRENZE 9294



TESSUTI PER DIVANI E POLTRONE - UPHOLSTERY FABRICS FOR SOFAS AND ARMCHAIRS
 ТКАНИ ДЛЯ ОБИВКИ ДИВАНОВ И КРЕСЕЛ · FZ 64 - FZ 65 - FZ 66



ART. F741.02



ART. SHANTÉ L. 1312-02



ART. F744.02



ART. CIVETTA 28

COORDINATO LETTO - COORDINATED BEDDING - НАБОРЫ АКССУАРОВ ДЛЯ СПАЛЬНИ



HATOR COL. 22

Bordo plissettato in taffetas rosa
 Pleated pink taffeta border
 Плиссированный бордю из розовой тафты

SHANTÉ COL. 15

Capitoné con Swarovski in velluto rosa
 Tufted pink velvet with Swarovski crystals
 Отделка капитоне из розового бархата со стразами Сваровски

- ART. FZ 18** Copri letto
 TAFFETAS ART. P102/19 CON BORDO IN VELLUTO SHANTÉ L 1312 COL. 15 E TULLE
- ART. FZ 19** Cuscino rettangolare
 TAFFETAS ART. P102/19 CON BORDO IN VELLUTO SHANTÉ L 1312 COL. 15 E TULLE
- ART. FZ 20** Cuscino quadrato
 TAFFETAS ART. P102/19 CON BORDO IN PASSAMANERIA
- ART. FZ 21** Rullo
 TESSUTO ART. F744.02
- ART. FZ 22** Cuscino a caramella
 TAFFETAS ROSA HATOR COL. 22
 VELLUTO ROSA SHANTÉ L 1312 COL. 15

- ART. FZ 18** Bedspread
 TAFFETA ART. P102/19 WITH BORDER OF SHANTÉ VELVET L 1312 COL. 15 AND TULLE
- ART. FZ 19** rectangular cushion
 TAFFETA ART. P102/19 WITH BORDER OF SHANTÉ VELVET L 1312 COL. 15 AND TULLE
- ART. FZ 20** Square cushion
 TAFFETA ART. P102/19 WITH BORDER OF TASSELS
- ART. FZ 21** bolster
 FABRIC ART. F744.02
- ART. FZ 22** Candy cushion
 PINK HATOR TAFFETA COL. 22
 PINK SHANTÉ VELVET L 1312 COL. 15

- ART. FZ 18** Покрывало
 ТАФТА ART. P102/19 С БОРДЮРОМ ИЗ БАРХАТА SHANTÉ L 1312 ЦВЕТ 15 И ТЮЛЬ
- ART. FZ 19** Прямоугольная подушка
 ТАФТА ART. P102/19 С БОРДЮРОМ ИЗ БАРХАТА SHANTÉ L 1312 ЦВЕТ 15 И ТЮЛЬ
- ART. FZ 20** Квадратная подушка
 ТАФТА ART. P102/19 С БОРДЮРОМ ИЗ БАРХАТА
- ART. FZ 21** Подушка-валик
 ТКАНЬ ART. F744.02
- ART. FZ 22** Подушка-конфета
 РОЗОВАЯ ТАФТА HATOR ЦВЕТ 22
 РОЗОВЫЙ БАРХАТ SHANTÉ L 1312 ЦВЕТ 15



FZ 51 • FZ 51-L

Vetrina 1 anta
1-door display cabinet
Сервант с 1 створкой

L. 107 H. 226 P. 55
мс. 1,48 - Kg. 110



FZ 52 • FZ 52-L

Vetrina 2 ante
2-door display cabinet
Сервант с 2 створкой

L. 156 H. 234 P. 55
мс. 1,10 - Kg. 125



FZ 53 • FZ 53-L

Vetrina 3 ante
3-doors display cabinet
Сервант с 3 створками

L. 202 H. 239 P. 55
мс. 1,20 - Kg. 170



FZ 54 • FZ 54-L

Buffet 1 anta
1-door sideboard
Буфет с 1 створкой

L. 93 H. 89 P. 48
мс. 0,45 - Kg. 50



FZ 55 • FZ 55-L

Buffet 2 ante
2-doors sideboard
Буфет с 1 створками

L. 137 H. 89 P. 56
мс. 0,45 - Kg. 65



FZ 56 • FZ 56-L

Buffet 2 ante, 4 cassetti
2-door 4-drawer buffet
Буфет, 2 створки, 4 ящика

L. 214 H. 103 P. 60
мс. 1,50 - Kg. 110



FZ 70 • FZ 70-L

Tavolo rettangolare
allungabile con 4 gambe
Rectangular extension table
with 4 legs

Раздвижной прямоугольный
стол, 4 ножки

L. 230 +50 + 50 H. 80 P. 115
мс. 0,70 - Kg. 80



FZ 71 • FZ 71-L

Tavolo rettangolare all.
con basamenti
Rectangular extension table with
base

Раздвижной прямоугольный
стол с основанием

L. 230 +50 + 50 H. 80 P. 115
мс. 1,40 - Kg. 110



FZ 56 • FZ 56-L

Tavolo ovale allungabile
Extensible oval table
Буфет с 1 створками

L. 280 +50 + 50 H. 80 P. 120
мс. 1,80 - Kg. 130



FZ 62 • FZ 62-L

Sedia
Chair
Стул

L. 54 H. 114 P. 57 мс. 0,24 - Kg. 8

FZ 63 • FZ 63-L

Capotavola
Head chair with armrests
Стул для главы стола

L. 65 H. 114 P. 57 мс. 0,35 - Kg. 9



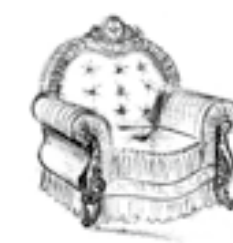
FZ 64 • FZ 64-L

Divano 3 posti velluto unito
schienale capitonné

Velvet 3-seater sofa with
tufted back

3-х местный диван, бархат,
спинка капитоне

L. 275 H. 130 P. 98
мс. 3,70 - Kg. 80



FZ 66 • FZ 66-L

Poltrona velluto unito
schienale capitonné

Velvet armchair with tufted
backrest

Кресло, бархат, спинка
капитоне

L. 130 H. 125 P. 98
мс. 1,80 - Kg. 40



FZ 68

Cuscino rettangolare
Rectangular cushion
Прямоугольная подушка

66 x 44 · мс. 0,03 - Kg. 1



FZ 73 • FZ 73-L

Porta TV
TV Stand
Подставка для ТВ

L. 187 H. 72 P. 58
мс. 0,90 - Kg. 60



FZ 74 • FZ 74-L

Divano 3 posti in tessuto operato con
bracciacoli capitonné

3-seater sofa in textured fabric with
armrests

3-х местный диван с обивкой из
фасонной ткани, с подлокотниками

L. 275 H. 130 P. 98
мс. 3,70 - Kg. 80



FZ 76 • FZ 76-L

Poltrona in tessuto operato con
bracciacoli capitonné

Armchair in textured fabric with
armrests

Кресло с обивкой из фасонной
ткани, с подлокотниками

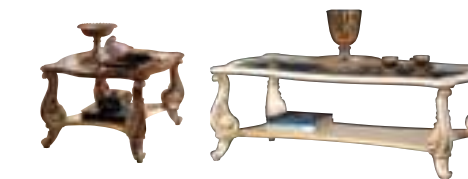
L. 130 H. 125 P. 98
мс. 1,80 - Kg. 40



FZ 78

Cuscino rettangolare
Rectangular cushion
Прямоугольная подушка

66 x 44 · мс. 0,03 - Kg. 1



FZ 77 • FZ 77-L

Tavolino quadrato
Square side table
Квадратный столик

L. 77 H. 50 P. 77 · мс. 0,35 - Kg. 18

FZ 61 • FZ 61-L

Tavolo da fumo
Coffee table
Курительный столик

L. 140 H. 50 P. 76 · мс. 0,63 - Kg. 28



FZ 7 • FZ 7-L

Letto con pediera in frassino, per rete 160 x 190
Ash wood bed with footboard, for bed base 160x190
Кровать, изножье из ясеня, основание 160 x 190

L. 201 H. 175 P. 218 · mc. 0,50 - Kg. 60

FZ 8 • FZ 8-L

Letto King con pediera in frassino, per rete 180 x 200
Ash wood king bed with footboard, for bed base 180 x 200
Кровать King, изножье из ясеня, основание 180 x 200

L. 221 H. 175 P. 225 · mc. 0,60 - Kg. 70

FZ 9 • FZ 9-L

Letto in frassino con giroletto, per rete 160 x 190
Ash wood bed with surround, for bed base 160x190
Кровать из ясеня, с рамой, основание 160 x 190

L. 201 H. 175 P. 218 · mc. 0,50 - Kg. 45

FZ 10 • FZ 10-L

Letto King in frassino con giroletto, per rete 180 x 200
Ash wood king size bed with surround, for bed base 180x200
Кровать размера king из ясеня, с рамой, основание 180 x 200

L. 221 H. 175 P. 225 · mc. 0,60 - Kg. 50

FZ 11 • FZ 11-L

Letto con pediera imbottito capitonné, per rete 160 x 190
Tufted bed with footboard, bed base 160x190
Кровать, изножье с обивкой капитоне, основание 160 x 190

L. 201 H. 175 P. 218 · mc. 0,50 - Kg. 60

FZ 12 • FZ 12-L

Letto King con pediera imbottito capitonné, per rete 180 x 200
Tufted King bed with footboard, for bed base 180 x 200
Кровать King, изножье с обивкой капитоне, основание 180 x 200

L. 221 H. 175 P. 225 · mc. 0,60 - Kg. 70

FZ 13 • FZ 13-L

Letto imbottito con giroletto, per rete 160 x 190
Upholstered size bed with surround, for bed base 160x190
Кровать размера с обивкой и рамой, основание 160 x 190

L. 201 H. 175 P. 218 · mc. 0,50 - Kg. 45

FZ 14 • FZ 14-L

Letto King imbottito con giroletto, per rete 180 x 200
Upholstered King size bed with surround, for bed base 180x200
Кровать размера King с обивкой и рамой, основание 180 x 200

L. 221 H. 175 P. 225 · mc. 0,60 - Kg. 50



FZ 1 • FZ 1-L

Armadio con specchi
Mirrored wardrobe
Шкаф с зеркалами

L. 293 H. 265 P. 84
mc. 2,50 - Kg. 285

FZ 2 • FZ 2-L

Comò
Chest of drawers
Комод

L. 142 H. 112 P. 60
mc. 1,25 - Kg. 75

FZ 4 • FZ 4-L

Specchiera
Mirror
Зеркало

L. 111 H. 118 P. 7
mc. 0,15 - Kg. 15

FZ 3 • FZ 3-L

Comodino
Night table
Тумбочка

L. 65 H. 72 P. 42
mc. 0,24 - Kg. 25

FZ 5 • FZ 5-L

Toilette
Dressing table
Туалетный столик

L. 187 H. 79 P. 58
mc. 1,00 - Kg. 60

FZ 6 • FZ 6-L

Specchiera toilette
Dressing table mirror
Зеркало для туалетного столика

L. 167 H. 122 P. 8
mc. 0,26 - Kg. 30



FZ 15 • FZ 15-L

Poltrona per toilette
Dressing table armchair
Кресло для туалетного столика

L. 52 H. 100 P. 55
mc. 0,31 - Kg. 15

FZ 16 • FZ 16-L

Dormeuse
Dormeuse
Кушетка

L. 170 H. 70 P. 65
mc. 0,84 - Kg. 30



FZ 17 • FZ 17-L

Pouff per toilette
Dressing table pouffe
Пуф для туалетного столика

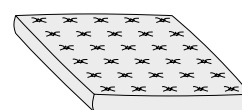
L. 40 H. 42 P. 40
mc. 0,10 - Kg. 6



1118

Materasso · Mattress · Матрас

L. 160 H. 20 P. 190
Kg. 25 mc. 0,50



1118 - K

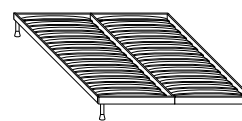
Materasso · Mattress · Матрас

L. 180 H. 20 P. 200
Kg. 28 mc. 0,60

1119

Rete con doghe in legno
Bed base with wooden slats
Сетка с деревянными рейками

L. 160 P. 190
Kg. 20 mc. 0,15



1119 - K

Rete con doghe in legno
Bed base with wooden slats
Сетка с деревянными рейками

L. 180 P. 200
Kg. 25 mc. 0,20



FZ 24 • FZ 24-L

Sovrana con toulle
Sovrana bed canopy with tulle drape
балдахин с тюлью

L. 112 H. 27 P. 60
mc. 0,35 - Kg. 10

FZ 25

Abat-jour
Table lamp
Настольная лампа

Ø 35 H. 50
mc. 0,08



FZ 26

Lampada da tavolo
Table lamp
Настольная лампа

Ø 45 H. 70
mc. 0,14



X063

Applique piccola
Small sconce
Маленькое бра

Kg. 4 mc. 0,04



FZ 23

Set completo composto da copripiletto e 8 cuscini

Bedding set composed of bedspread and 8 pillows

Набор для кровати, покрывало и 8 подушек

mc. 0,99



PROPOSAL 01 N

FZ 12
Letto King con pediera imbottita capitonè
King size bed with tufted footboard
Кровать размера king, изножье с обивкой капитоне
L. 221 H. 175 P. 225 • mc. 0,60 - Kg. 70

FZ 3
Comodino - Night table - Тумбочка
L. 65 H. 72 P. 42 • mc. 0,24 - Kg. 25

FZ 5
Toilette - Dressing table - Туалетный столик
L. 187 H. 79 P. 58 • mc. 1,00 - Kg. 60

FZ 6
Specchiera - Mirror - Зеркало
L. 167 H. 122 P. 8 • mc. 0,26 - Kg. 30

FZ 15
Poltrona per toilette - Dressing table armchair
Кресло для туалетного столика
L. 52 H. 100 P. 55 • mc. 0,31 - Kg. 15

FZ 16
Dormeuse - Dormeuse - Кушетка
L. 170 H. 70 P. 65 • mc. 0,84 - Kg. 30

FZ 25
Abat-jour - Table lamp - Настольная лампа
Ø 35 H. 50 • mc. 0,08

FZ 18
Copriletto imbottito - Padded bedspread
Покрывало с набивкой
330 x 285 • mc. 0,75

FZ 19
Cuscino rettangolare - Rectangular cushion
Прямоугольная подушка
75 x 55 • mc. 0,04

FZ 20
Cuscino quadrato - Square cushion - Квадратная подушка
55 x 55 • mc. 0,03

FZ 21
Rullo - Roll cushion - Валик
Ø 18 x 85 • mc. 0,04

FZ 22
Cuscino a caramella
Candy-shaped pillow - Подушка в форме конфеты
Ø 14 x 60 • mc. 0,01



PROPOSAL 03 N

FZ 14
Letto king imbottito con giroletto
Upholstered king size bed with surround
Кровать размера king с обивкой и рамой
L. 221 H. 175 P. 225 • mc. 0,60 - Kg. 50

FZ 24
Sovrana con toulle
Sovrana bed canopy with tulle drape
балдахин с тюлью
L. 112 H. 27 P. 60 • mc. 0,35 - Kg. 10

FZ 16
Dormeuse - Dormeuse - Кушетка
L. 170 H. 70 P. 65 • mc. 0,84 - Kg. 30

FZ 25
Abat-jour - Table lamp - Настольная лампа
Ø 35 H. 50 • mc. 0,08

FZ 2
Comò - Chest of drawers - Комод
L. 142 H. 112 P. 60 • mc. 1,25 - Kg. 75

FZ 26
Lamapa da tavolo - Lamapa da tavolo - Lamapa da tavolo
Ø 45 H. 70 • mc. 0,14

FZ 76
Poltrona in tessuto operato con braccioli capitonè
Armchair in textured fabric with tufted armrests
Кресло с обивкой из фасонной ткани и подлокотниками капитоне
L. 130 H. 125 P. 98 • mc. 1,80 - Kg. 40

FZ 4
Specchiera
Mirror
Зеркало
L. 111 H. 118 P. 7 • mc. 0,15 - Kg. 15



PROPOSAL 04 N

FZ 8
Letto king con pediera in frassino intarsiato
King size bed with footboard in inlaid ash wood
Кровать размера king, изножье из инкрустированного ясеня
L. 221 H. 175 P. 225 • mc. 0,60 - Kg. 70

FZ 3
Comodino - Night table - Тумбочка
L. 65 H. 72 P. 42 • mc. 0,24 - Kg. 25

FZ 25
Abat-jour - Table lamp - Настольная лампа
Ø 35 H. 50 • mc. 0,08

FZ 16
Dormeuse - Dormeuse - Кушетка
L. 170 H. 70 P. 65 • mc. 0,84 - Kg. 30

FZ 2
Comò - Chest of drawers - Комод
L. 142 H. 112 P. 60 • mc. 1,25 - Kg. 75

FZ 1
Armadio con specchi - Mirrored wardrobe
Шкаф с зеркалами
L. 293 H. 265 P. 84 • mc. 2,50 - Kg. 285

FZ 18
Copriletto imbottito - Padded bedspread
Покрывало с набивкой
330 x 285 • mc. 0,75

FZ 19
Cuscino rettangolare - Rectangular cushion
Прямоугольная подушка
75 x 55 • mc. 0,04

FZ 20
Cuscino quadrato - Square cushion - Квадратная подушка
55 x 55 • mc. 0,03

FZ 21
Rullo - Roll cushion - Валик
Ø 18 x 85 • mc. 0,04

FZ 22
Cuscino a caramella
Candy-shaped pillow - Подушка в форме конфеты
Ø 14 x 60 • mc. 0,01



PROPOSAL 05 N

Lacca antica con oro
Antique lacquer with gold
Лакировка с золотом

FZ 14 - L
Letto king imbottito con giroletto
Upholstered king size bed with surround
Кровать размера king с обивкой и рамой
L. 221 H. 175 P. 225 • mc. 0,60 - Kg. 50

FZ 3 - L
Comodino - Night table - Тумбочка
L. 65 H. 72 P. 42 • mc. 0,24 - Kg. 25

FZ 5 - L
Toilette - Dressing table - Туалетный столик
L. 187 H. 79 P. 58 • mc. 1,00 - Kg. 60

FZ 6 - L
Specchiera - Mirror - Зеркало
L. 167 H. 122 P. 8 • mc. 0,26 - Kg. 30

FZ 17 - L
Pouff per toilette
Dressing table pouffe
Пуф для туалетного столика
L. 40 H. 42 P. 40 • mc. 0,10 - Kg. 6

FZ 23
Set completo composto da copriletto e 8 cuscini
Bedding set composed of bedspread and 8 pillows
Набор для кровати, покрывало и 8 подушек
mc. 0,99



PROPOSAL 11 N

Lacca antica con oro
Antique lacquer with gold
Лакировка с золотом

FZ 14 - L
Letto king imbottito con giroletto
Upholstered king size bed with surround
Кровать размера king с обивкой и рамой
L. 221 H. 175 P. 225 • mc. 0,60 - Kg. 50

FZ 3 - L
Comodino - Night table - Тумбочка
L. 65 H. 72 P. 42 • mc. 0,24 - Kg. 25

FZ 2 - L
Comò lacca antica
Dresser with antique lacquer finish
Комод старинный лак
L. 142 H. 112 P. 60 • mc. 1,25 - Kg. 75

FZ 4 - L
Specchiera comò lacca antica
Dresser mirror with antique lacquer finish
Зеркало для комода старинный лак
L. 111 H. 118 P. 7 • mc. 0,15 - Kg. 15

FZ 1 - L
Armadio con specchi - Mirrored wardrobe
Шкаф с зеркалами
L. 293 H. 265 P. 84 • mc. 2,50 - Kg. 285

FZ 23
Set completo composto da copriletto e 8 cuscini
Bedding set composed of bedspread and 8 pillows
Набор для кровати, покрывало и 8 подушек
mc. 0,99



PROPOSAL 06 D

FZ 71
Tavolo rettangolare all. con basamenti
Rectangular extension table with base
Раздвижной прямоугольный стол с основанием
L. 280 +50 H. 80 P. 115 • mc. 1,40 - Kg. 110

FZ 62
Sedia - Chair - Стул
L. 54 H. 114 P. 55 • mc. 0,24 - Kg. 8

FZ 63
Capotavola
Head chair with armrests
Стул для главы стола
L. 65 H. 114 P. 57 • mc. 0,35 - Kg. 9

FZ 53
Vetrina 3 ante, centrale fissa
3-door display cabinet, fixed centre door
Остекленный сервант, 3 створки, центральная створка не открывается
L. 202 H. 239 P. 67 • mc. 1,20 - Kg. 170

FZ 56
Buffet 2 ante, 4 cassetti
2-door 4-drawer buffet
Буфет, 2 створки, 4 ящика
L. 214 H. 103 P. 60 • mc. 1,50 - Kg. 110

FZ 6
Specchiera - Mirror - Зеркало
L. 167 H. 122 P. 8 • mc. 0,26 - Kg. 30

FZ 77
Tavolinetto quadrato
Square side table
Квадратный столик
L. 77 H. 50 P. 77 • mc. 0,35 - Kg. 28



PROPOSAL 13 D

FZ 51
Vetrina 1 anta
1-door display cabinet
сервант с 1 створкой
L. 107 H. 226 P. 55 • mc. 1,48 - Kg. 110

FZ 73
Porta TV
TV Stand
Подставка для ТВ
L. 187 H. 72 P. 58 • mc. 0,90 - Kg. 60

FZ 76
Poltrona in tessuto operato con braccioli capitonné
Armchair in textured fabric with armrests
Кресло с обивкой из фасонной ткани, с подлокотниками
L. 130 H. 125 P. 98 • mc. 1,80 - Kg. 40

FZ 77
Tavolinetto quadrato
Square side table
Квадратный столик
L. 77 H. 50 P. 77 • mc. 0,35 - Kg. 18



PROPOSAL 08 D

FZ 72
Tavolo ovale allungabile
Extensible oval table
Овальный раздвижной стол
L. 280 +50 H. 80 P. 120 • mc. 1,80 - Kg. 130

FZ 62
Sedia - Chair - Стул
L. 54 H. 114 P. 55 • mc. 0,24 - Kg. 8

FZ 63
Capotavola
Head chair with armrests
Стул для главы стола
L. 65 H. 114 P. 57 • mc. 0,35 - Kg. 9

FZ 53
Vetrina 3 ante, centrale fissa
3-door display cabinet, fixed centre door
Остекленный сервант, 3 створки, центральная створка не открывается
L. 202 H. 239 P. 67 • mc. 1,20 - Kg. 170

FZ 56
Buffet 2 ante, 4 cassetti
2-door 4-drawer buffet
Буфет, 2 створки, 4 ящика
L. 214 H. 103 P. 60 • mc. 1,50 - Kg. 110

FZ 6
Specchiera - Mirror - Зеркало
L. 167 H. 122 P. 8 • mc. 0,26 - Kg. 30



PROPOSAL 14 D

Lacca antica con oro
Antique lacquer with gold
Лакировка с золотом

FZ 51-L
Vetrina 1 anta
1-door display cabinet
сервант с 1 створкой
L. 107 H. 226 P. 55 • mc. 1,48 - Kg. 110

FZ 73-L
Porta TV
TV Stand
Подставка для ТВ
L. 187 H. 72 P. 58 • mc. 0,90 - Kg. 60

FZ 76-L
Poltrona in tessuto operato con braccioli capitonné
Armchair in textured fabric with armrests
Кресло с обивкой из фасонной ткани, с подлокотниками
L. 130 H. 125 P. 98 • mc. 1,80 - Kg. 40

FZ 61-L
Tavolo da fumo
Coffee table
Курительный столик
L. 140 H. 50 P. 76 • mc. 0,63 - Kg. 28



PROPOSAL 12 D

FZ 71
Tavolo rettangolare all. con basamenti
Rectangular extension table with base
Раздвижной прямоугольный стол с основанием
L. 230 +50 H. 80 P. 115 • mc. 1,40 - kg. 110

FZ 62
Sedia - Chair - Стул
L. 54 H. 114 P. 57 • mc. 0,24 - kg. 8

FZ 56
Buffet 2 ante, 4 cassetti
2-door 4-drawer buffet
Буфет, 2 створки, 4 ящика
L. 214 H. 103 P. 60 • mc. 1,50 - kg. 110

FZ 52
Vetrina 2 ante
2-door display cabinet
Остекленный сервант, 2 створки
L. 156 H. 234 P. 55 • mc. 1,10 - kg. 125

X200
Specchiera
Mirror
Зеркало
L. 130 H. 100 P. 7 • mc. 0,15 - Kg. 10

X046
Tavolino dorato
gilt occasional table
позолоченный столик
Ø 55 H. 80 Kg. 5 • mc. 0,09



PROPOSAL 15 D

FZ 53-L
Vetrina 3 ante lacca antica
Three-door cupboard with antique lacquer finish
Остекленный сервант 3 створки старинный лак
L. 202 H. 239 P. 55 • mc. 1,20 - Kg. 170

FZ 56-L
Buffet 2 ante, 4 cassetti lacca antica
2-door 4-drawer buffet with antique lacquer finish
Буфет, 2 створки, 4 ящика старинный лак
L. 214 H. 103 P. 60 • mc. 1,50 - Kg. 110

FZ 70-L
Tavolo rettangolare allungabile con 4 gambe lacca antica
Rectangular extension table with 4 legs with antique lacquer finish
Раздвижной прямоугольный стол, 4 ножки старинный лак
L. 230 +50 + 50 H. 80 P. 115 • mc. 0,70 - Kg. 80

FZ 62-L
Sedia - Chair - Стул
L. 54 H. 114 P. 57 • mc. 0,24 - Kg. 8

X200
Specchiera - Mirror - Зеркало
L. 130 H. 100 P. 7 • mc. 0,15 - Kg. 10



PROPOSAL 09 D

FZ 76

Poltrona in tessuto operato con braccioli capitonè
 Armchair in textured fabric with armrests
 Кресло с обивкой из фасонной ткани, с подлокотниками
 L. 130 H. 125 P. 98 • mc. 1,8 - Kg. 40

FZ 75

Divano 2 posti in tessuto operato con braccioli capitonè
 2-seater sofa in textured fabric with armrests
 2-х местный диван с обивкой из фасонной ткани, с подлокотниками
 L. 213 H. 130 P. 98 • mc. 2,8 - Kg. 60

FZ 78

Cuscino rettangolare in tessuto operato
 Rectangular pillow in textured fabric
 Прямоугольная подушка из фасонной ткани
 66 x 44 • mc. 0,30

FZ 77

Tavolino quadrato
 Square side table
 Квадратный столик
 L. 77 H. 50 P. 77 • mc. 0,53 - Kg. 18

X046 (Reggenza Luxury)

Tavolino dorato
 gilt occasional table
 позолоченный столик
 Ø 55 P. 80 • Kg. 5 mc. 0,09

X063 (Reggenza Luxury)

Applique piccola
 Small sconce
 маленькое бра
 Kg. 4 mc. 0,04

FZ 56

Buffet 2 ante, 4 cassetti
 2-door 4-drawer buffet
 Буфет, 2 створки, 4 ящика
 L. 214 H. 103 P. 60 • mc. 1,50 - Kg. 110

FZ 6

Specchiera • Mirror • Зеркало
 L. 167 H. 122 P. 8 • mc. 0,26 - Kg. 30

MOBILI CONTENITORI

STRUTTURA

Parti piatte in tamburato con telaio in legno e nido d'ape e pannelli di compensato di legno impiallacciato internamente con noce tanganica, esternamente con frassino olivato intarsiato con bois de rose e acero. Elementi di spessore sottile e tops in listellare o MDF impiallacciato internamente con tranciato noce tanganica ed esternamente con tranciato di radica di frassino e frassino olivato intarsiati con bois de rose ed acero.

SCHIENALE

Multistrato di legno

ANTE CURVE

In multistrato o lamellare di legno impiallacciato internamente con noce tanganica ed esternamente con tranciato radica di frassino e frassino olivato intarsiati con bois de rose ed acero.

RIPIANI

Tamburato con telaio in legno, nido d'ape e pannelli di compensato in noce tanganica

CASSETTI

Frontale in multistrato e lamellare di legno impiallacciato con tranciato di radica di frassino e frassino olivato intarsiati con bois de rose e acero. Sponde in legno massiccio con code di rondine. Fondi diamantati.

CORNICI

Legno massiccio

VETRI E SPECCHI

Molati su quattro lati

VERNICIATURA

Fondo vernici acriliche. Finitura semilucida tipo gommalacca.

COMPONENTI DECORATIVI

Intagli in legno massiccio su elementi portanti e intagli decorativi in legno degenato e adesivo. Le dorature sono in foglia tipo oro. Maniglie in lega di ottone anticato.

LETTI

TESTIERA E PIEDIERA

Struttura in legno massiccio scorniciato e intagliato. Pannello in MDF o multistrato di legno impiallacciato anteriormente con radica di frassino, frassino olivato intarsiato con bois de rose e acero. Il retro impiallacciato con noce tanganica.

FASCE LATERALI

Listellare o tamburato con telaio in legno e nido d'ape impiallacciato con tranciato frassino.

VERNICIATURA

Fondo acrilico finitura semilucida tipo gommalacca.

COMPONENTI DECORATIVI

Foglia tipo oro e ottone anticato

TAVOLI

STRUTTURA E BASAMENTO.

Legno massiccio intagliato. Decorazioni in foglia tipo oro.

PIANO

MDF impiallacciato con tranciato di radica di frassino, frassino olivato intarsiato con bois de rose e acero. Fasce perimetrali in legno massiccio o multistrato di legno impiallacciato in radica di frassino.

VERNICIATURA

Base acrilica con finitura semilucida tipo gommalacca.

Per tutti i mobili contenitori, letti, tavoli, la versione patinata detta LACCA ANTICA valgono le seguenti caratteristiche: interni e sottofondi con vernici poliuretaneiche. Patine, sovracolori e decori verniciature all'acqua. Dorature a foglia tipo oro.

CONTAINER UNITS

FRAME

Flat sections in hollow core with frame in honeycomb interior wood and plywood panels. Internal veneer in Tanganyikan walnut, external veneer in olive ash burl inlaid with rosewood and maple. Slimline sections and tops in blockboard or MDF with internal veneer in Tanganyikan walnut sheet and external veneer in ash burl sheet and olive ash burl inlaid with rosewood and maple.

REAR PANEL

Multi-ply

CURVED DOORS

In multi-ply or lamellar wood with internal veneer in Tanganyikan walnut and external veneer in ash burl sheet and olive ash burl inlaid with rosewood and maple.

SHELVING

Hollow core with honeycomb frame and plywood panels in Tanganyikan walnut.

DRAWERS

Front in multi-ply and lamellar wood veneered in ash burl sheet and olive ash burl inlaid with rosewood and maple. Dovetailed side panels in solid wood. Bevelled-edge bases.

CORNICES

Solid wood

GLASS PANELS AND MIRRORS

Ground on four sides

PAINT APPLICATION

Acrylic varnish base. Shellac-type semi-gloss finish.

DECORATIVE ELEMENTS

Solid wood carving on support elements with glued decorative elements in reconstituted wood. Gilding is in gold leaf. Handles in old brass alloy.

BEDS

HEADBOARD AND FOOTBOARD

Frame in moulded, carved solid wood. Panels in MDF or multi-ply with facing veneer in ash burl and olive ash burl inlaid with rosewood and maple. Rear panel with Tanganyikan walnut veneer.

SIDE PANELS

Blockboard or hollow core with honeycomb frame veneered in ash burl sheet.

PAINT APPLICATIONz

Acrylic base with shellac-type semi-gloss finish.

DECORATIVE ELEMENTS

Gold leaf and old brass

TABLES

FRAME AND BASE

Solid carved wood. Gold leaf decorations.

TOP

MDF veneered in ash burl sheet and olive ash burl inlaid with rosewood and maple. Perimeter panels in solid wood or multi-ply with ash burl veneer.

PAINT APPLICATION

Acrylic base with shellac-type semi-gloss finish.

For all container units, beds and tables, the glazed version OLD LACQUER has the following characteristics: Interiors and bases in polyurethane paints. Glazes, colour washes and decorations in water-based paints. Gold leaf gilding. For all container units, beds and tables, the glazed version "Old Lacquer" has the following characteristics: interior and base lacquering in polyurethane paints; glazed finishes, washes and decorations in water-based paints; gold leaf-type gilding.

МЕБЕЛЬ ДЛЯ ХРАНЕНИЯ

КАРКАС

Плоские части выполнены из пустотелых деревянных панелей с ячеистой структурой и рамой из дерева, а также из листов фанеры, внутри фанерованы орехом танганика, снаружи - оливковым ясенем, инкрустации из розового дерева и клена. Элементы малой толщины и верхние панели изготовлены из клееного дерева или МДФ, внутренняя фанеровка шпоном из ореха танганика, наружная - шпоном из прикорневой древесины ясеня и оливкового ясеня, инкрустации из розового дерева и клена.

ЗАДНИЕ ПАНЕЛИ

Многослойное клееное дерево

ЗАКРУГЛЕННЫЕ СТВОРКИ

Из многослойного клееного дерева или клееного массива древесины, внутренняя фанеровка из ореха танганика, наружная - шпон из прикорневой древесины ясеня и оливковый ясеня, инкрустации из розового дерева и клена.

ПОЛКИ

Пустотелые деревянные панели с рамой из древа и ячеистой структурой, листы фанеры из древесины ореха танганика

ЯЩИКИ

Лицевые панели из многослойного клееного дерева или клееного массива, фанерованы шпоном из прикорневой древесины ясеня, оливкового ясеня, инкрустации из розового дерева и клена. Боквины из массива древесины с соединением в ласточкин хвост. Днища с "огранкой".

РАМЫ

Массив древесины

СТЕКЛА И ЗЕРКАЛА

Шлифовка с четырех сторон

ОКРАШИВАНИЕ

Грунтовка - акриловые краски. Полуглянцевая отделка типа "шеллак"

ДЕКОРАТИВНЫЕ ЧАСТИ

Резные элементы несущих частей из массива древесины, декоративная резьба - деревянная стружка, клей. Золочение листами сусального золота. Ручки из состаренного латунного сплава.

КРОВАТИ

ИЗГОЛОВЬЕ И ИЗНОЖЬЕ

Каркас из резного фасонного массива древесины. Панель из МДФ или многослойного клееного дерева, спереди фанерована шпоном из прикорневой древесины ясеня, оливкового ясеня, инкрустации из розового дерева и клена. Задние части фанерованы орехом танганика

БОКОВИНЫ

Клееное дерево или пустотелые деревянные панели с рамой из древа и ячеистой структурой, фанеровка шпоном ясеня.

ОКРАШИВАНИЕ

Грунтовка - акрил, полуглянцевая отделка типа "шеллак"

ДЕКОРАТИВНЫЕ ЧАСТИ

Сусальное золото и состаренная латунь

СТОЛЫ

КАРКАС И ОСНОВАНИЕ

Резной массив древесины. Декор из сусального золота. Столешница МДФ, фанеровка шпоном из прикорневой древесины ясеня, оливкового ясеня, инкрустации из розового дерева и клена. Боквины периметра из массива древесины или многослойного клееного дерева, фанеровка из прикорневой древесины ясеня.

ОКРАСКА

Грунтовка - акрил, полуглянцевая отделка типа "шеллак"

Вся мебель для хранения, кровати и столы в варианте отделки "патина", называемом также СТАРИННЫЙ ЛАК, имеют следующие характеристики: Внутренние части и основания покрыты полиуретановым красками. Патина, размывка и декор - краски на водной основе. Декор из сусального золота.Периметр из натурального тюльпанного дерева или клееного дерева, фанерованного корнем ясеня.

ОКРАСКА

Акриловый грунт с полу-глянцевой отделкой типа гуммилак.

Для всех тумб и шкафов, кроватей и столов патинированный вариант под названием "Lacsa Antica" имеет следующие характеристики: внутренние полости и основы окрашиваются полиуретановой краской. патины, верхние слои краски и декор выполняются красками на водной основе. Золочение фольгой под золото.



PROPOSAL 10 D

FZ 64

Divano 3 posti velluto unito schienale capitonè
 Velvet 3-seater sofa with tufted back
 3-х местный диван, бархат, спинка капитоне
 L. 275 H. 130 P. 98 • mc. 3,7 - Kg. 80

FZ 77

Tavolino quadrato
 Square side table
 Квадратный столик
 L. 77 H. 50 P. 77 • mc. 0,53 - Kg. 18

FZ 69

Cuscino quadrato in velluto unito
 Square velvet pillow
 Квадратная подушка, бархат
 47 x 47 • mc. 0,02

FZ 68

Cuscino rettangolare con marabout
 Rectangular pillow with marabou
 Прямоугольная подушка с отделкой марабу
 66 x 44 • mc. 0,03

X046 (Reggenza Luxury)

Tavolino dorato
 gilt occasional table
 позолоченный столик
 Ø 55 P. 80 • Kg. 5 mc. 0,09

X063 (Reggenza Luxury)

Applique piccola
 Small sconce
 маленькое бра
 Kg. 4 mc. 0,04



FIRENZE COLLECTION

LA CASA PENSATA PER TE



O.B.M.
BARNINI OSEO

BARNINI OSEO S.R.L.

Via Mascagni, 2 c.p. 38
56038 Ponsacco (PI) Italy
Tel. 0587 731052
Fax 0587 733320
barnini@barninioseo.it
www.barninioseo.it

Export Department

G R U P P O
GIMO

56035 Perignano (Pisa) Italia
Tel. +39 0587 736062
Fax +39 0587 736059
gimo@gimo.it
www.gimo.it